

Geschikt voor:



TV



Mediabox



Modem



Radio

HANDLEIDING CLICK50 SGIM

In elke kamer waar een tv, mediabox of radio aangesloten moet worden, kan deze eengatsdoos gebruikt worden voor een storingsvrij signaal

Veiligheid

Het is belangrijk dat u voldoende ruimte hebt rondom het gebied waar u de wandcontactdoos wilt installeren.

U moet bekwaam zijn in het gebruik van handgereedschap, kabelstripper of Stanley mes en een boormachine om de installatie uit te voeren, als u niet zeker bent van deze activiteit. Dan is het raadzaam dat u een professional zoekt om uw installatie uit te voeren.

Benodigheden

U heeft nodig:

- Een potlood
- Schroevendraaiers (kruis & plat)
- Elektrische boormachine (alleen voor opbouw installatie)
- Stanley mes (of kabelstripper)

Opbouw of inbouw installatie

Dit product kan in de muur en op de muur geïnstalleerd worden.

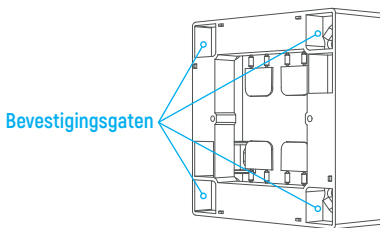
Begin bij stap 1 voor opbouw en bij stap 4 voor inbouw.

Opbouwrand installatie

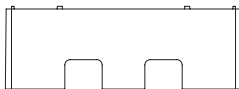
Stap 1

Houd de opbouwrand tegen de muur waar u deze wilt installeren. Gebruik uw potlood om een markering te maken van de bevestigingsgaten in de achterste hoeken van de opbouwrand. Boor met de boormachine de gemarkeerde gaten.

Haal de plastic stukjes los en plaats deze in de gaten aan de buitenkant van de opbouwrand. Laat er een open voor de coaxkabel als dit nodig is.



Gaten buitenkant opbouwrand

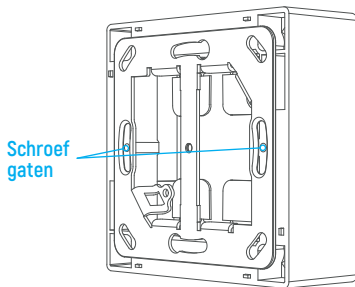


Stap 2

Plaats de opbouwrand over de geboorde gaten, zorg dat de coaxkabel ongeveer 10-15 cm uit de muur steekt, door de opbouwrand. Schroef de opbouwrand strak vast, zorg dat er geen beweging meer in de opbouwrand zit als je deze met de hand vastpakt.

Stap 3

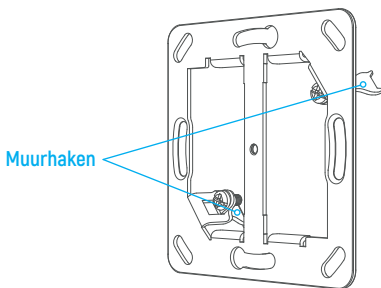
Pakt het ijzeren frame en maakt dit vast aan de opbouwrand. Gebruik hierbij de meegeleverde schroeven. Gooi de muurhaakjes weg, deze zijn niet nodig als je een opbouw installatie uitvoert.



Stap 4 – Inbouw installatie

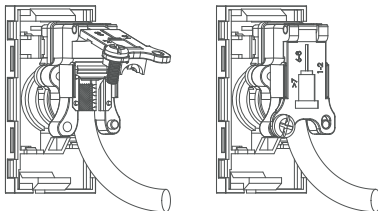
Let op: Sla deze stap over als uw bezig bent met de opbouw installatie

Pak het ijzeren frame en de muurhaken. Maak deze vast zoals afgebeeld. Zorg dat de schroeven niet helemaal strak vastgedraaid zitten. Plaats het frame op de muur en draai de schroeven strak aan. Zorg dat het frame gelijkloopt met de muur en stevig vast zit.



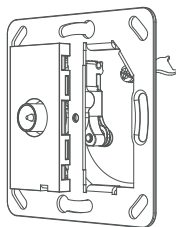
Stap 5

Trek de 10-15 cm coaxkabel door het linker gat van het frame. De kabel moet aangesneden worden zoals uitgelegd in Bijlage A. Zodra de kabel is aangesneden plaats je de kabel in de coax module zoals afgebeeld. Zorg dat de kern van de coaxkabel goed in het kleine gatje aan de binnenkant van de module zit en schroef het klepje dicht.



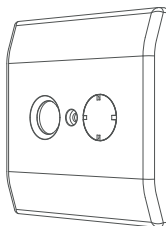
Stap 6

Plaats de module in de linker opening van het frame.



Stap 7

Gebruik de platte schroevendraaier om de afdekplaat te monteren. Let op dat je de schroef niet te strak aandraait, dit kan de schade aan de afdekplaat veroorzaken. We raden aan om te stoppen met draaien voordat de afdekplaat begint door te buigen.



Uw wandcontactdoos is nu klaar voor gebruik

Bijlage A

Coaxkabels met een diameter van >5.5mm (de meeste kabels in Nederland)

A. Snij de kabel aan



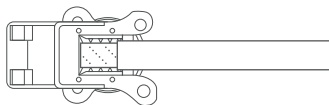
B. Verwijder 1-2mm van de afschermingsmantel



C. Verwijder minimaal 7mm van de buitenmantel, zorg dat de losse draadjes niet de koperen kern raken



D. Plaats de kabel in de module zoals afgebeeld.



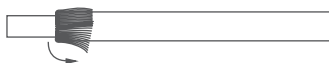
Voor coaxkabels met een diameter van <5.5mm

Kabels van <5.5mm zijn waarschijnlijk niet Kabel Keur gecertificeerd en het is aan te bevelen om de kabel te vervangen. Mocht dit niet mogelijk zijn, volg dan onderstaande instructie.

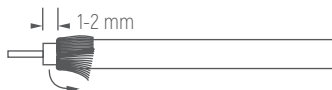
A. Snij de kabel aan



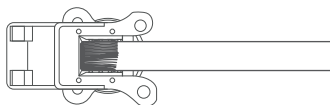
B. Sla de koperdraadjes om de buitenmantel heen



C. Verwijder de isolatie en laat +/- 1mm zitten



D. Plaats de kabel in de module zoals afgebeeld.



technetix

Kazemat 5,
3905 NR Veenendaal
0318 585 959
geschikt@technetix.com
technetix.com/geschikt

Artikel nummer:
11200201

Type nummer:
CL50-SGIM



Vijf jaar
garantie



Ready



Gepatenteerde
CPD Safe™
technologie



Voorkomt
instraling



Super scherp
beeld



Storingsvrije
aansluiting



Gepatenteerde
Modem Safe™
technologie